



SPS5051X	SPS5041X	SPS5042X	SPS5043X
SPS5044X	SPS5045X	SPS5081X	SPS5082X
SPS5083X	SPS5084X	SPS5085X	SPS5161X
SPS5162X	SPS5163X	SPS5164X	SPS5165X

安心の
3年
保証

Every Bench. **Every Engineer.** Every Day.

プログラマブル・スイッチング直流電源

SPS5000Xシリーズ



写真はSPS5000X

電子計測・分析機器の専門商社

T&Mコーポレーション株式会社

用途に応じて選べる充実のラインアップ！プログラマブル・スイッチング直

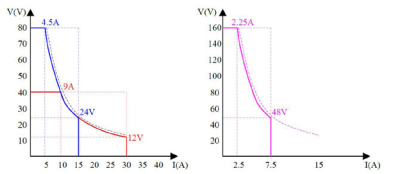
製品概要

- 定格出力電圧: 40V、50V、80V、160V
- 定格出力電力: 180W、360W、720W、1080W
- 出力電圧と電流の広い範囲、高効率電源
- CV、CC優先モードの選択
- 過渡応答時間(負荷変化率50~100%) < 1ms
- 出力電圧と電流のスルーレートを調整可能
- 設定およびリードバック分解能: 1mV、1mA

価格(税抜): ¥165,400~



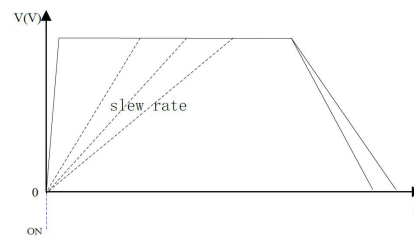
定出力電力



80V 15A 40V 30A Output Operating Area 160V 7.5A Output Operating Area

電源の出力電力を犠牲にすることなく、電圧と電流を最大にするように自動的に電圧と電流の範囲を切り替えます。

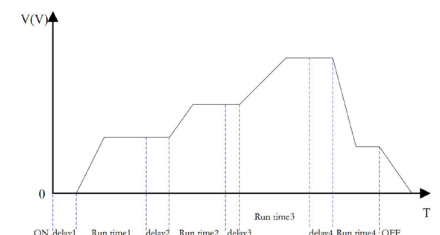
出力電圧、電流アップ/ダウン調整可能 スルーレート



Output voltage, current up/down slew rate

容量性電流吸収デバイスのテストなどで、DUTの突入電流によるダメージを効果的に防ぐことができます。

直感的なリスト操作機能



List mode

多段階の複雑なシーケンスを生成することができます。

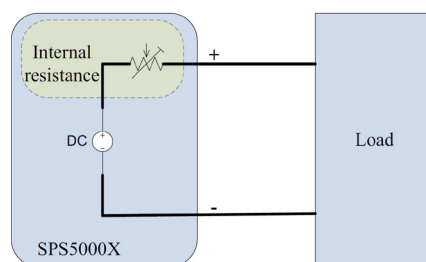
CV優先モードとCC優先モード



CV priority mode CC priority mode

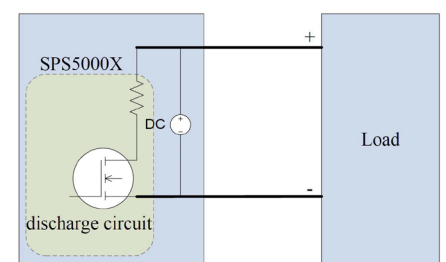
電圧設定を優先するCV優先モード、電流スパイクなどを抑制できるCC優先モードを選択できます。

出力抵抗の調整可能



出力内部抵抗のソフトウェア定義設定に対応しています。

ディスチャージ回路内蔵



電源がオフになって負荷が取り除かれると、出力フィルターコンデンサの電力を放電します。

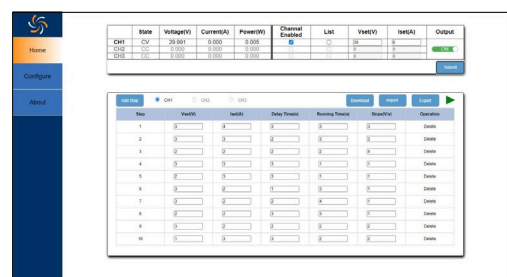
出力ON/OFFディレイ



SPS5085X 3 channel List delay control output.

電源出力遅延機能を使用すると、複数の電源の出力パワーアップとパワーダウンを相対的に正確に設定することができます。遅延時間は、アナログ制御で設定するか、USBまたはイーサネットポートからプログラムすることが可能です。

豊富なインターフェース



USBとイーサネットの通信インターフェースを標準装備し、オプションでUSB GPIBコンバーターモジュールも用意しています。また、Webブラウザから直接電源の制御・監視が可能で、ドライバやアプリケーションをインストールする必要がありません。

仕様

型式	SPS5041X	SPS5042X	SPS5043X	SPS5044X	SPS5045X
商品コード	536693	536694	536695	536696	536697
価格(税抜)	¥166,000	¥202,800	¥265,100	¥311,400	¥370,600
出力チャンネル	1CH		2CH		3CH
定格出力電圧			40V		
定格出力電流	30A	60A	90A	30A	
総定格出力電力	360W	720W	1080W	720W	1080W
電力比	3.33				
C.Vモード					
ラインレギュレーション	18mV (90~132Vacまたは170~265Vac, 定負荷時)				
ロードレギュレーション	20mV (無負荷から全負荷まで, 入力電圧一定)				
リップル&ノイズ*1	ノイズ帯域幅20MHz, リップル帯域幅1MHz				
リップル(pk to pk)	60mV	80mV	100mV	60mV	
RMSリップル	7mV	11mV	14mV	7mV	
電圧プログラム	0.1% ± 10mV				
精度	1mV				
電圧プログラミング分解能	0.1% ± 20mV				
電圧リードバック精度	1mV				
電圧読み出し分解能	30分ウォームアップ後, 定格出力電圧から100ppm/°C				
温度係数	0.6V				
リモート補償電圧(単線)	定格出力電圧の10%~90%, 定格抵抗負荷				
立ち上がり時間	50ms				
定格負荷	50ms				
無負荷	定格出力電圧の90%~10%, 定格抵抗負荷				
下降時間/定格荷重	50ms/500ms				
無負荷	1ms (50%~100%の電流に対し, 定格出力の0.1% + 10mV以内に回復する時間)				
C.Cモード					
ラインレギュレーション	40mA	75mA	110mA	40mA	
ロードレギュレーション	40mA	75mA	110mA	40mA	
リップル&ノイズ					
r.m.s	72mA	144mA	216mA	72mA	
電流設定精度	0.1% ± 30mA	0.1% ± 60mA	0.1% ± 100mA	0.1% ± 30mA	
電流プログラム分解能	1mA				

型式	SPS5051X	SPS5081X	SPS5082X	SPS5083X	SPS5084X	SPS5085X
商品コード	536698	536699	536700	536701	536702	536703
価格(税抜)	¥165,400	¥217,700	¥266,500	¥346,700	¥374,600	¥449,600
出力チャンネル	1CH		2CH		3CH	
定格出力電圧	50V			80V		
定格出力電流	10A	15A	30A	45A	15A	
総定格出力電力	180W	360W	720W	1080W	720W	1080W
電力比	2.77	3.33				
C.Vモード						
ラインレギュレーション	3mV	40mV (90~132Vacまたは170~265Vac, 定負荷時)				
ロードレギュレーション	10mV	40mV (無負荷から全負荷まで, 入力電圧一定)				
リップル&ノイズ*1	ノイズ帯域幅20MHz, リップル帯域幅1MHz					
リップル(pk to pk)	45mV	60mV	80mV	100mV	60mV	
RMSリップル	4mV	7mV	11mV	14mV	7mV	
電圧プログラム	0.1% ± 10mV					
精度	1mV					
電圧プログラミング分解能	0.1% ± 20mV					
電圧リードバック精度	1mV					
電圧リードバック分解能	30分ウォームアップ後, 定格出力電圧から100ppm/°C					
温度係数	0.6V					
リモート補償電圧(単線)	定格出力電圧の10%~90%, 定格抵抗負荷					
立ち上がり時間	50ms					
定格負荷	50ms					
無負荷	定格出力電圧の90%~10%, 定格抵抗負荷					
下降時間/定格荷重	50ms/500ms					
無負荷	1ms (50%~100%の電流に対し, 定格出力の0.1% + 10mV以内に回復する時間)					
C.Cモード						
ラインレギュレーション	8mA	18mA	32mA	45mA	18mA	
ロードレギュレーション	10mA	18mA	32mA	45mA	18mA	
リップル&ノイズ						
r.m.s	10mA	27mA	54mA	81mA	27mA	
電流設定精度	0.1% ± 10mA	0.1% ± 10mA	0.1% ± 30mA	0.1% ± 40mA	0.1% ± 10mA	
電流プログラム分解能	1mA					

*1 センス端子のプラス極とマイナス極をプローブで測定してください。

仕様

型式	SPS5161X	SPS5162X	SPS5163X	SPS5164X	SPS5165X
商品コード	536704	536705	536706	536707	536708
価格(税抜)	¥217,700	¥266,500	¥346,700	¥374,600	¥449,600
出力チャンネル	1CH		2CH		3CH
定格出力電圧			160V		
定格出力電流	7.5A	15A	22.5A	7.5A	
定格出力電力	360W	720W	1080W	720W	1080W
電力比	3.33				
C.V モード					
ラインレギュレーション	80mV(90~132Vacまたは170~265Vac、定負荷時)				
ロードレギュレーション	80mV(無負荷から全負荷まで、入力電圧一定)				
リップル&ノイズ**	ノイズ帯域幅20MHz、リップル帯域幅1MHz				
リップル(pk to pk)	60mV	80mV	100mV	60mV	
RMSリップル	12mV	15mV	20mV	12mV	
電圧プログラム	0.1%±100mV				
精度	1mV				
電圧プログラミング分解能	0.1%±100mV				
電圧リードバック精度	1mV				
電圧読み出し分解能	30分ウォームアップ後、定格出力電圧から100ppm/℃				
温度係数	0.6V				
リモート補償電圧(単線)	定格出力電圧の10%~90%、定格抵抗負荷				
立ち上がり時間	100ms				
定格負荷	100ms				
無負荷	定格出力電圧の90%~10%、定格抵抗負荷				
下降時間/定格荷重	100ms/1000ms				
無負荷	2ms(50%~100%の電流に対し、定格出力の0.1%+10mV以内に回復す時間)				
C.C モード					
ラインレギュレーション	12mA	19mA	26mA	12mA	
ロードレギュレーション	12mA	19mA	26mA	12mA	
リップル&ノイズ					
r.m.s	15mA	30mA	45mA	15mA	
電流設定精度	0.1%±5mA	0.1%±15mA	0.1%±20mA	0.1%±5mA	
電流プログラム分解能	1mA				

*1 センス端子のプラス極とマイナス極をプローブで測定してください。

標準アクセサリ/オプションアクセサリ

標準アクセサリ	数量
USB ケーブル	1
クイックスタートマニュアル	1
校正証明書	1
電源ケーブル	1

オプションアクセサリ	型式
シリーズ接続ケーブル	SPS5000X-SEC
パラレル接続ケーブル	SPS5000X-PAC
ラック・マウント・キット	SPS5000X-RMK



注意

本カタログに掲載された製品の仕様・性能数値は、一般的な使用条件における、ユーザーガイドとして提示しています。ご使用の際は、取扱説明書の内容をご理解いただき、正しくご使用ください。取扱説明書の記載使用条件を外れて使用され、人的・物的損害が発生しても、当社はその責任を負いかねますのでご注意ください。

- 仕様および外観、価格は、改良のため予告なく変更することがありますのでご了承ください。●製品カラーは、撮影・印刷インキの関係で実際の色と異なって見えることがあります。●価格には、消費税が含まれておりません。
- 記載されている会社名、製品名およびロゴは、当社または各社の商標および登録商標です。本文中に「TM」、「®」は記載しておりません。



電子計測・分析機器の専門商社

T&Mコーポレーション株式会社

〒104-6136 東京都中央区晴海1-8-11 晴海トリトンスクエアY棟36階

営業拠点

〒110-0016 東京都台東区台東1丁目27-11 佐藤第2ビル

TEL:03-6284-4428 FAX:03-6284-4429

<https://tm-co.co.jp/>

お問い合わせは、信用とサービスの行き届いた当店へ

このカタログの記載内容は2024年5月現在のものです。